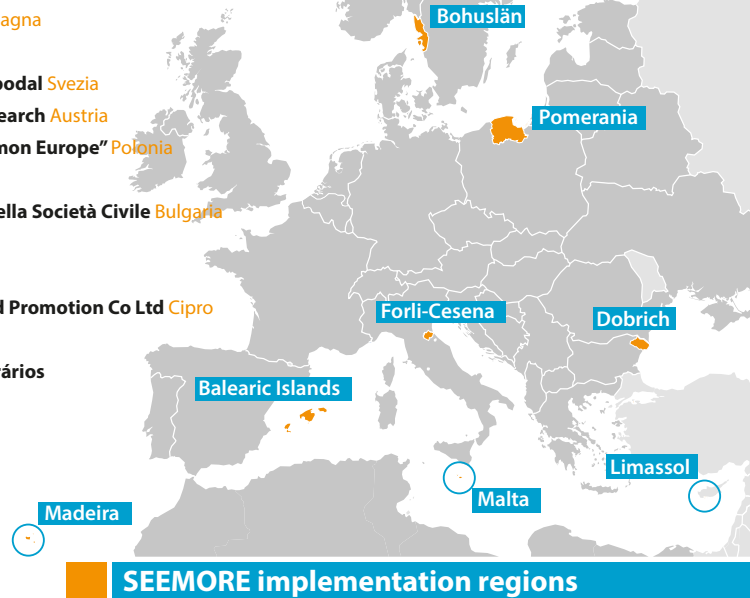


Partner aderenti al progetto SEEMORE

CINESI Società di Consulenza per i Trasporti Spagna
Mallorca Transport Consortium Spagna
Trivector Traffic AB Svezia
Associazione degli Enti Locali Fyrbodol Svezia
FGM-AMOR Austrian Mobility Research Austria
Associazione Pomeranense "Common Europe" Polonia
Comune di Choczewo Polonia
Agenzia di Sviluppo Sostenibile della Società Civile Bulgaria
Provincia di Forlì-Cesena Italia
Iniziativa Centro Europea Italia
Limassol Tourist Development and Promotion Co Ltd Cipro
Stratagem Energy Ltd Cipro
Azienda di trasporto pubblico Horários do Funchal Portogallo
Associazione dei Comuni Malta



SEEMORE implementation regions

Per saperne di più, visita il sito web di progetto!

E' possibile accedere ai risultati di progetto visitando il sito: www.seemore-project.eu

Per maggiori informazioni sul progetto SEEMORE in lingua italiana, consulta:

il Catalogo di Azioni Locali SEEMORE
 il Manuale delle Strategie SEEMORE
 il Compendio SEEMORE in lingua italiana
 Visita la pagina della Provincia di Forlì-Cesena sul sito web SEEMORE:
<http://www.seemore-project.eu/index.php?id=2626>

Visita la pagina dedicata a SEEMORE nel sito della Provincia di Forlì-Cesena:
www.provincia.fc.it/seemore
 Persona di contatto: **Elisa Cangini**
 E-mail: relin@provincia.fc.it

Per maggiori informazioni sul progetto SEEMORE

potete contattare Maarten van Bemmelen, coordinatore di progetto mvanbemmelen@cinesi.es
 CINESI Transport Consultants www.seemore-project.eu



Lezioni pratiche sulla mobilità sostenibile per turisti

SeeMore: Scoprire le mete turistiche con la mobilità sostenibile

Collaborazione tra turismo e mobilità

Chiave del successo del progetto SEEMORE è stata la creazione di gruppi di lavoro locali con il coinvolgimento di operatori del settore turistico e dei trasporti. All'interno dei gruppi si è discusso di progettazione, implementazione e valutazione di azioni di gestione della mobilità destinata ai turisti. Tale collaborazione proseguirà anche al termine del progetto.



Azioni locali SEEMORE

Le otto regioni aderenti al progetto SEEMORE hanno implementato 179 azioni a livello locale. Fra queste citiamo:

- Campagne di comunicazione: video promozionali, concorsi fotografici, cartelloni pubblicitari ed eventi pubblici.
- Pacchetti di mobilità per turisti: informazioni turistiche e sulla mobilità in diversi formati e lingue.
- Miglioramento delle opzioni di mobilità sostenibile: nuove linee di trasporto pubblico, bike-sharing, trasporto di biciclette su treni e autobus, piste ciclabili e percorsi pedonali.
- Prodotti integrati: biglietti combinati per eventi, attrazioni e trasporti pubblici; audio-guide; pianificatori di viaggio.
- Pianificazione integrata: protocolli per lo scambio di dati, strategie di parcheggio in aree turistiche, formazione di professionisti del settore e contributi ai Piani Urbani di Mobilità Sostenibile.

Principali impatti del progetto SEEMORE

Le interviste condotte tra i turisti delle aree in esame hanno mostrato un'accresciuta sensibilità verso la mobilità sostenibile. È emerso che, dopo due anni di azioni a livello locale, l'uso dei mezzi di trasporto pubblico e delle biciclette è aumentato. Complessivamente sono state coinvolte nei seminari di trasferimento know-how 107 aree turistiche, mentre oltre 50 località hanno già avviato misure di implementazione equivalenti.



Lezioni apprese dopo due stagioni di azioni a sostegno della mobilità sostenibile

- La presenza di opzioni allettanti di mobilità sostenibile aumenta la competitività di una meta turistica.
- L'organizzazione di seminari interattivi e la diffusione dei primi risultati positivi può potenziare il coinvolgimento degli attori locali.
- Lo sviluppo di opzioni di mobilità sostenibile per i turisti contribuisce a migliorare anche i servizi rivolti ai residenti.
- Il connubio tra opzioni di mobilità, nuove tecnologie e investimenti privati consente di produrre modelli di sviluppo sostenibili.



Rapporti tematici e ruolo degli attori locali

Seguendo il principio dell'approccio integrato, SEEMORE ha promosso una serie di servizi congiunti di informazione e mobilità in stretta collaborazione con gli operatori locali. Per far meglio comprendere il ruolo svolto dai diversi attori, SEEMORE ha redatto una serie di rapporti sui seguenti argomenti:

- Alberghi e attrazioni turistiche a favore del trasporto sostenibile.
- Promozione del trasporto pubblico tra i turisti.
- Promozione dell'uso della bici in aree turistiche.
- Pacchetti integrati di mobilità e turismo.
- Turisti: un nuovo gruppo target per i pianificatori di viaggio digitali?
- Gestione dei parcheggi nelle aree turistiche.

